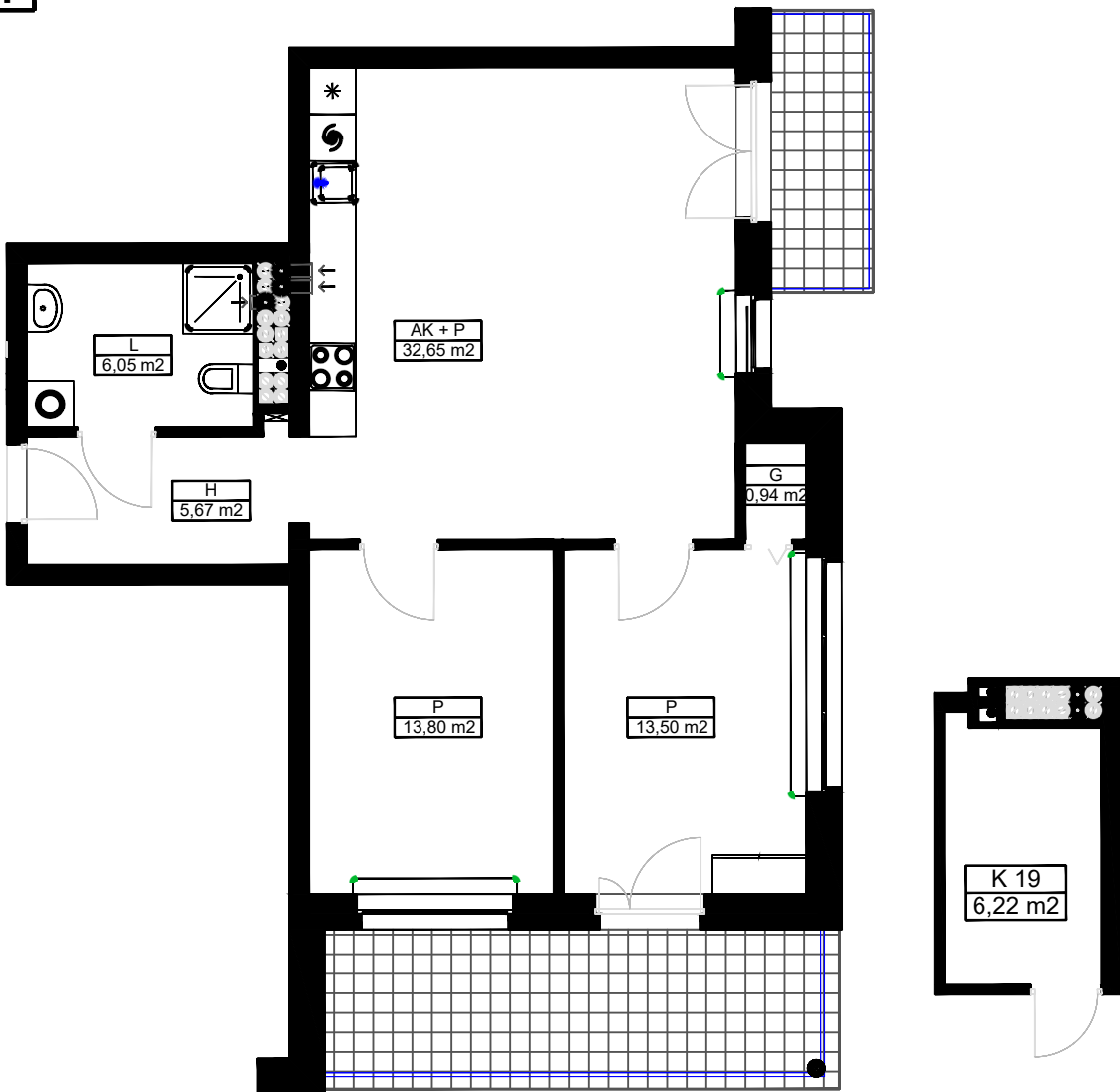
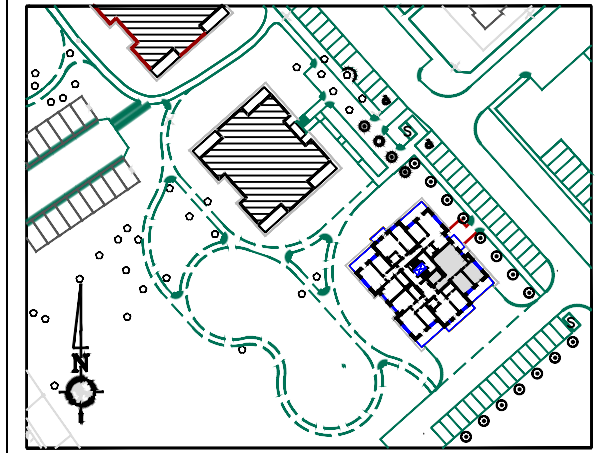


19
3 pokoje
72,61 m²



Żyrardowska Spółdzielnia Mieszkaniowa

OBIEKT	BUDYNEK MIESZKALNY WIELORODZINNY - typ B3		
ADRES	Żyrardów ul. Spółdzielcza 5, bud. nr 15		
TEMAT	DOKUMENTACJA WŁASNOŚCIOWA		
TREŚĆ	RZUT LOKALU NR 19 i pomieszczenie przynależne		
Skala:	1:100	XII - 2022	RYСУNEK NR 19



III PIĘTRO **LOKAL NR 19**

POWIERZCHNIA UŻYTKOWA	72,61m²
POKÓJ Z ANEKSEM KUCHENNYM	32,65 m ²
POKÓJ	13,80 m ²
POKÓJ	13,50 m ²
KORYTARZ	5,67 m ²
ŁAZIENKA	6,05 m ²
GARDEROBA	0,94 m ²
BALKON	13,34 m ² + 5,40 m ²
KOMÓRKA LOKATORSKA	6,22 m ²