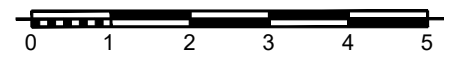
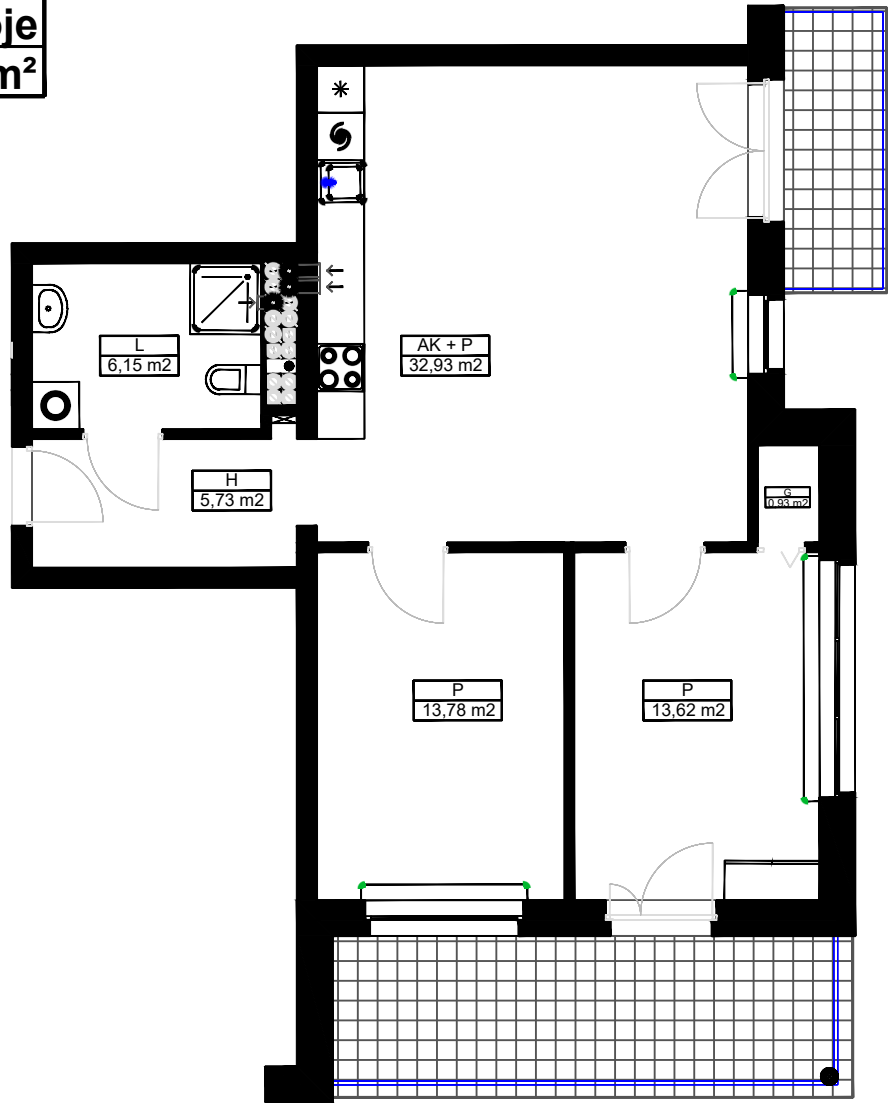
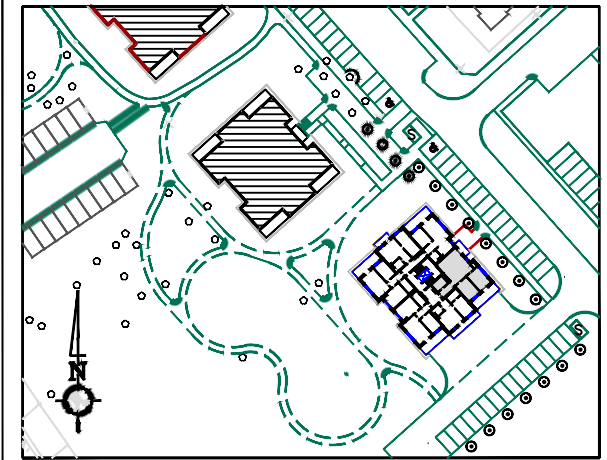


13
3 pokoje
73,14 m²



Żyrardowska Spółdzielnia Mieszkaniowa

OBIEKT	BUDYNEK MIESZKALNY WIELORODZINNY - typ B3		
ADRES	Żyrardów ul. Spółdzielcza 5, bud. nr 15		
TEMAT	DOKUMENTACJA WŁASNOŚCIOWA		
TREŚĆ	RZUT LOKALU NR 13 i pomieszczenie przynależne		
Skala:	1:100	XII - 2022	RYSunEK NR 13



II PIĘTRO **LOKAL NR 13**

POWIERZCHNIA UŻYTKOWA	73,14m²
POKÓJ Z ANEKSEM KUCHENNYM	32,93 m ²
POKÓJ	13,78 m ²
POKÓJ	13,62 m ²
KORYTARZ	5,73 m ²
ŁAZIENKA	6,15 m ²
GARDEROBA	0,93 m ²
BALKON	13,34 m ² + 5,40 m ²
KOMÓRKA LOKATORSKA	6,92 m ²